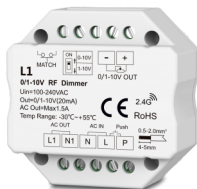


0/1-10V RF + Push Dimmable

Model No.: 80COL1

Gradation RF/0-10V ou 1-10V/sortie relais AC/AC Push-Dim/montage boîte de jonction murale



CE RoHS LVD

Caractéristiques

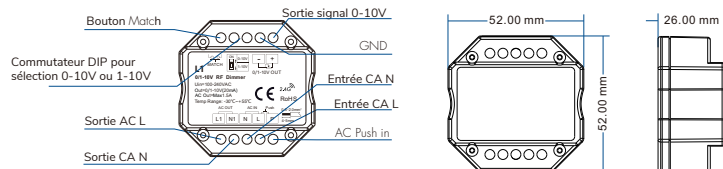
- Gradateur push 0/1-10V RF ou AC, sortie 1 canal.
- Signal de sortie 1 canal 0/1-10V, connexion avec pilote dimmable 0/1-10V.
- Entrée CA haute tension, sortie relais CA haute tension.
- Sortie 0-10V ou 1-10V sélectionnable par commutateur DIP.
- 256 niveaux de gradation de 0 à 100 % sans aucun flash.
- Compatibilité avec la télécommande de gradation RF 2.4G monozone ou multizone.
- Connectez-vous avec un interrupteur à poussoir externe pour obtenir une fonction marche/arrêt et une fonction de gradation de 0 à 100 %.
- lumière on/off temps de fondu sélectionnable 3s.
- Facile à placer dans une boîte de jonction murale standard derrière un interrupteur à poussoir.

Caractéristiques Techniques

Entrée et sortie	
Tension d'entrée	AC100-240V
Signal de sortie	0/1-10V (20mA)
Courant de sortie	Max 1.5A [AC]
Données de variation	
Signal d'entrée	RF 2.4GHz + Push Dim
Distance de contrôle RF	30m(Barrier-free space)
Niveau de variation	256 niveaux
Plage de variation	0-100%
Garantie	
Garantie	5 ans

Sécurité et CEM	
CEM standard (EMC)	ETSI EN 301 489-1 V2.2.3 ETSI EN 301 489-17 V3.2.4
Norme de sécurité (LVD)	EN 62368-1:2020+A11:2020
Équipement radio	ETSI EN 300 328 V2.2.2
Certification	CE, EMC, LVD, RED
Environnement	
Température de fonctionnement	Ta: -30°C ~ +55°C
Température du boîtier (Max.)	Tc: +65°C
IP	IP20

Schémas et Installations



Montage typique d'une boîte de jonction murale

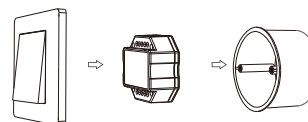
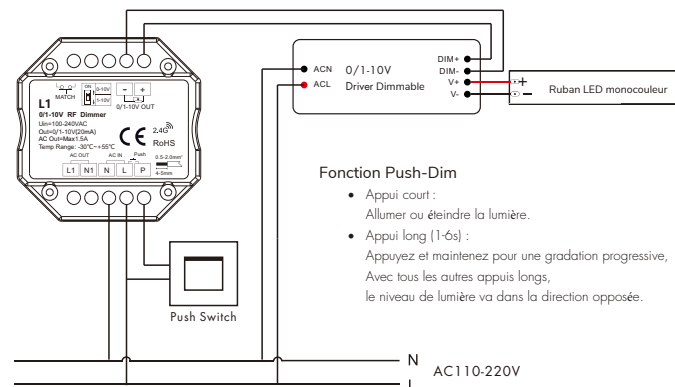
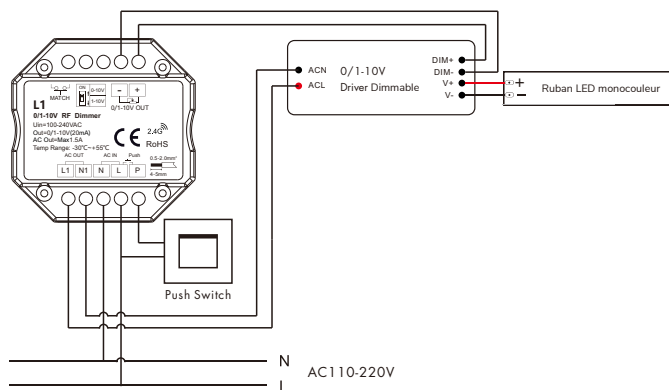


Schéma de câblage

- Connectez-vous avec le driver de gradation 0/1-10V (pas d'utilisation AC OUT)

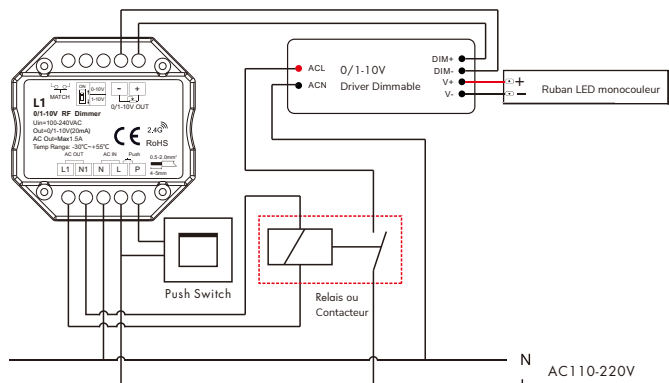


- Connectez-vous avec le driver de gradation 0/1-10V (utilisez AC OUT)



- Connectez-vous avec un pilote de gradation 0/1-10V (utilisez AC OUT et un relais ou un contacteur)

Un relais ou un contacteur CA supplémentaire est nécessaire lorsque le courant d'entrée total de la charge est supérieur à 1,5 A ou que le courant d'appel est supérieur à 15 A.

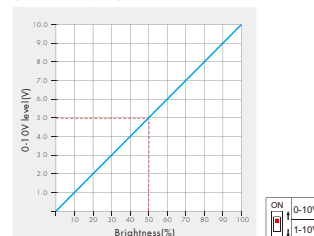


Remarque : Nous recommandons que le nombre de pilotes LED connectés au gradateur 0/1-10V ne dépasse pas 50 pièces. La longueur maximale des fils du gradateur au driver LED ne doit pas dépasser 50 mètres.

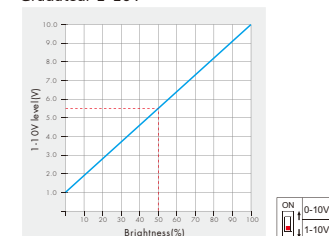
Réglage de gradation 0-10V ou 1-10V

Sélectionnez un gradateur 0-10V ou un gradateur 1-10V selon le driver LED dimmable.

Gradateur 0-10V



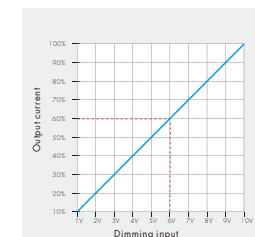
Gradateur 1-10V



Remarque :

Lorsque le canal de sortie est désactivé, le signal de gradation de sortie est de 0V ou 1V. Veuillez lire la section sur la gradation du manuel du pilote de gradation. Si la courbe caractéristique de variation est la même que celle de droite, vous devez sélectionner un gradateur 1-10V et utiliser la fonction AC OUT, sinon vous ne pouvez pas éteindre les lumières.

Durée de fondu marche/arrêt de la lumière



Appuyez longuement sur la touche de correspondance 5s, puis appuyez brièvement sur la touche de correspondance 3 fois, le temps d'allumage/extinction de la lumière sera réglé sur 3 s, le voyant clignote 3 fois. Appuyez longuement sur la touche de correspondance 10s, restaurez le paramètre d'usine par défaut, le temps d'allumage/extinction de la lumière est également restauré à 0,5 s.

Associer la télécommande (deux possibilités)

L'utilisateur final peut choisir les moyens de correspondance/suppression appropriés. Deux options sont proposées pour la sélection :

Utilisez la touche Match du contrôleur

Match :

Appuyez brièvement sur la touche de correspondance, appuyez immédiatement sur la touche marche/arrêt (télécommande à zone unique) ou sur la touche de zone (télécommande à plusieurs zones) de la télécommande.

Supprimer :

Appuyez et maintenez la touche de correspondance pendant 5 secondes pour supprimer toutes les correspondances. Le voyant clignote 5 fois signifie que toutes les télécommandes correspondantes ont été supprimées.

Utiliser le redémarrage de l'alimentation

Match :

Éteignez l'alimentation, puis rallumez l'alimentation, répétez à nouveau. Appuyez immédiatement brièvement sur la touche marche/arrêt (télécommande à zone unique) ou sur la touche de zone (télécommande à zones multiples) 3 fois sur la télécommande. La lumière clignote 3 fois signifie que la correspondance est réussie.

Supprimer :

Éteignez l'alimentation, puis rallumez l'alimentation, répétez à nouveau. Appuyez immédiatement brièvement sur la touche marche/arrêt (télécommande de zone unique) ou touche de zone (télécommande multizone) 5 fois sur la télécommande. Le voyant clignote 5 fois signifie que toutes les télécommandes apparées ont été supprimées.