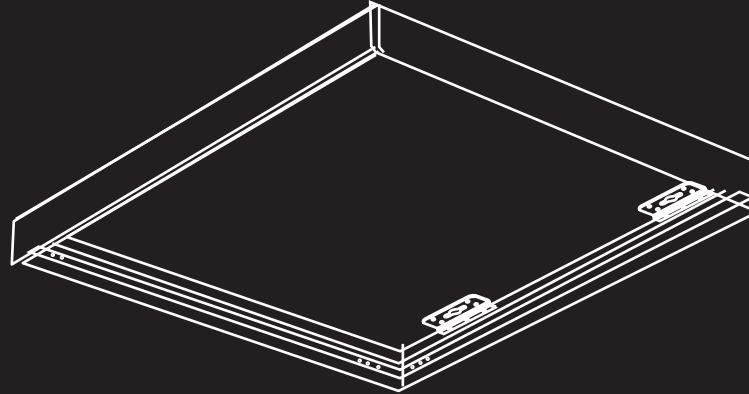


PNCADRE

Manuel d'installation

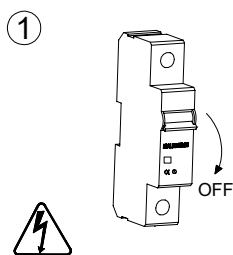


Veillez lire attentivement les instructions de montage et de raccordement avant l'installation.

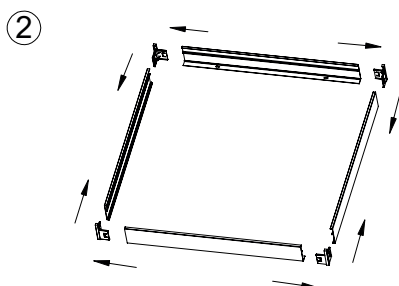
L'installation de ce produit doit être effectuée par un technicien agréé. L'alimentation électrique doit être coupée avant l'installation du produit. Terminez l'installation de celui-ci avant de l'allumer les luminaires associés.

Dimensions :

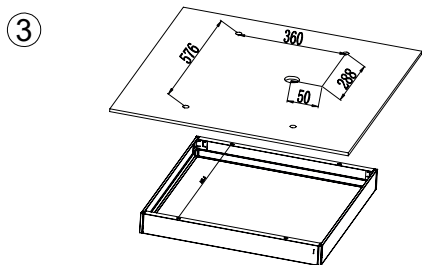
Longueur : 600 mm
Largeur : 600 mm
Hauteur : 70 mm



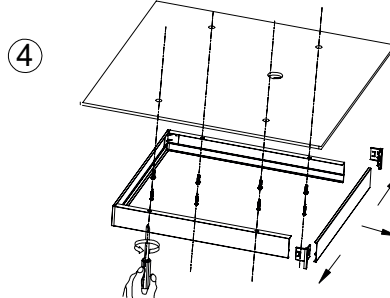
Couper l'alimentation électrique



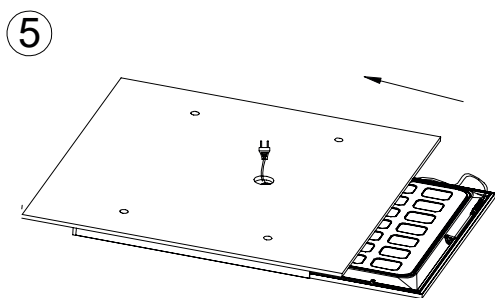
Suivez les flèches pour installer le cadre



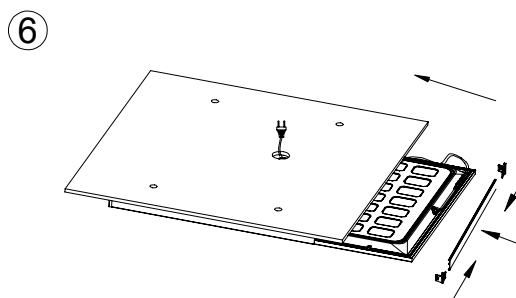
Repérer la position des trous dans le plafond



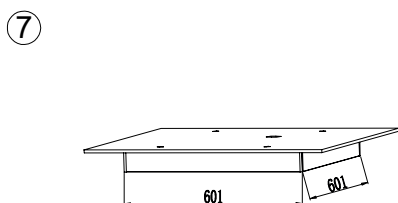
Retirer le cadre latéral court et fixer les trois autres cadres au plafond.



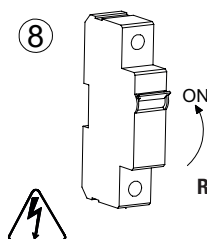
Connecter le driver au panneau



Placer le panneau dans le sens de la flèche, puis brancher l'alimentation électrique (L-L;N-N) et installer le cadre latéral court.



L'installation est terminée



Redémarrer l'alimentation électrique

INSTALLATION