

Armorceurs HID

SN 58 220-240V 50/60Hz

Amorceurs HID pour systèmes en série

Données du produit

• Caractéristiques Générales

Nombre de lampes	1 pièce
Puissance nom.	35-400
ballast-lampe	
Type de lampe	SON/CDM/MH/HPI
Code application	58
Tension réseau	220-240 V
Fréquence réseau	50/60 Hz
Boîtier	SNI-85

• Caractéristiques de fonctionnement

Type amorçage	Semi-parallèle
Plage de tension admissible AC	-10%/+10%
Plage de tens. pr perf=100% AC	-8%/+6%
Nombre d'impulsions d'amorçage	2 x
Pertes ballast	0.5 W
Tension mini pour l'impulsion	190 V
Tension d'amorçage	5.00 (max) kV

• Caractéristiques de câblage

Cap. câbles dispositif/ lampe	2 nF
Type connecteur	Vis
Filetage	6.0 mm
Diamètre fil sur ballast	0.70-2.50 mm ²

• Caractéristiques de température

T maximale boîtier	90 (max) C
--------------------	------------

Température ambiante	-20 (min), 85 (max) C
Température de stockage	-25 (min), 80 (max) C

• Dimensions en mm.

Longueur appareillage A1	84.5 mm
Distance orifice fixation L A2	65.0 mm
Largeur B1	41.0 mm
Hauteur C1	38.0 mm
Diamètre orifice fixation D1	4.3 mm

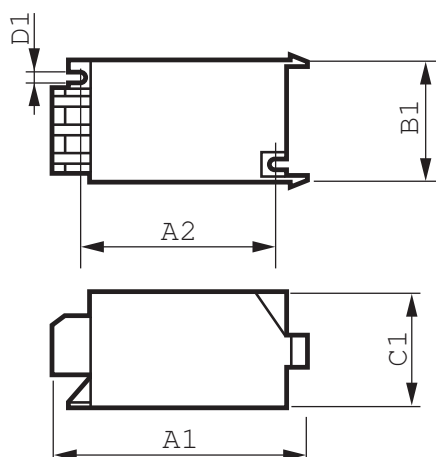
• Caractéristiques d'approbation

Déclaration CE	Oui
Certificat ENEC	Oui

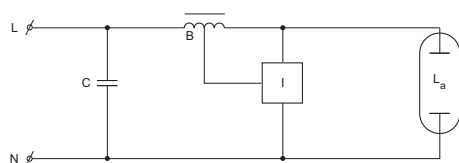
• Données produit

Code commercial	915566 30
Code produit EOC	871150091556630
Nom produit	SN 58 220-240V 50/60Hz
Désignation	SN 58 220-240V 50/60Hz
Pièces par pack	1
Config. Emballage	48
Packs par carton	48
Code barre produit	8711500915566
Code barre carton regroup.	8711500907554
Code usine	913619579966
Poids net unitaire	0.040 kg

Schéma dimensionnel



Product	A1 (Norm)	A2 (Norm)	B1 (Norm)	C1 (Norm)	D1 (Norm)
SN 58 220-240V 50/60Hz	84.5	65.0	41.0	38.0	4.3





© 2012 Koninklijke Philips Electronics N.V.
Tous droits réservés.

Les données sont sujettes à changement sans préavis. Les noms et marques sont la propriété de Koninklijke Philips Electronics N.V. ou de leurs ayants droits respectifs.

www.philips.com/lighting

2012, septembre 27
Les données sont sujettes à changement