



CorePro LED PLC 4P



CorePro LED PLC 5.5W 840 4P G24q-1

La lampe CorePro LED PLC 4P intègre une source lumineuse LED dans le format d'une lampe fluorescente classique. Ce produit est la solution idéale pour le remplacement des lampes dans les applications d'éclairage général : il répond aux exigences d'éclairage de base, il permet des économies d'énergies considérables et il est écologique.

Données du produit

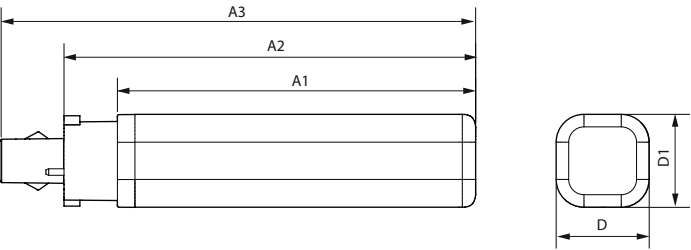
Informations générales			
Culot	G24q-1 ROT	Heure de démarrage (nom.)	0,5 s
Durée de vie nominale	30 000 h	Temps de chauffe à 60 %	0.5 s
Nombre de cycles d'allumage	200 000	Facteur de puissance (fraction)	0.9
Type de lampe	LED	Tension (nom.)	220-240 V
Référence de mesure de flux	Sphere	Compatibilité des ballasts	HF/Secteur
Données techniques de l'éclairage		Alternative LED puissance d'une lampe fluorescente	13 W
Code couleur	840 [CCT of 4000K]	Courant d'appel sur secteur	-
Angle du faisceau (nom.)	120 degré(s)	Nb lampe maxi sur disjoncteur type B 10A – Secteur	-
Flux lumineux	660 lm	Nb lampe maxi sur MCB B type 10A – Ballast EM	-
Désignation de la couleur	Blanc froid (CW)	sans condensateur de compensation.	
Température de couleur corrélée (nom.)	4000 K	Nb lampe maxi sur MCB B type 10A – Ballast EM	-
Efficacité lumineuse (nominale)	120 lm/W	avec condensateur de compensation.	
Cohérence des couleurs	<6	Nb lampe maxi sur disjoncteur type B 16A – Secteur	-
Indice de rendu de couleur (IRC)	82	Nb lampe maxi sur MCB B type 16A – Ballast EM	-
LLMF à la fin de la durée de vie nominale (nom.)	70 %	sans condensateur de compensation.	
Fonctionnement et électricité		Nb lampe maxi sur MCB B type 16A – Ballast EM	-
Fréquence d'entrée	50 à 60 Hz	avec condensateur de compensation.	
Consommation électrique	5,5 W	Température	
Courant lampe (nom.)	30 mA	Température maximale du produit (nom.)	70 °C

CorePro LED PLC 4P

Commandes et gradation	
Variation de l'intensité lumineuse	Non
Mécanique et boîtier	
Finition ampoule	Dépoli
Matériaux des lampes	Plastique
Longueur du produit	128 mm
Forme de la lampe	PL-C
Poids net (pièce)	0,100 kg
Approbation et application	
Classe d'efficacité énergétique	E
Produit à faible consommation	Oui
Homologation	Conformité à la directive RoHS
Consommation d'énergie kWh/1 000 h	6 kWh
Numéro d'enregistrement EPREL	1945439
Marquage CE	Oui
Conforme à RoHS	Oui
Gamme de températures ambiantes	-20 à +45 °C

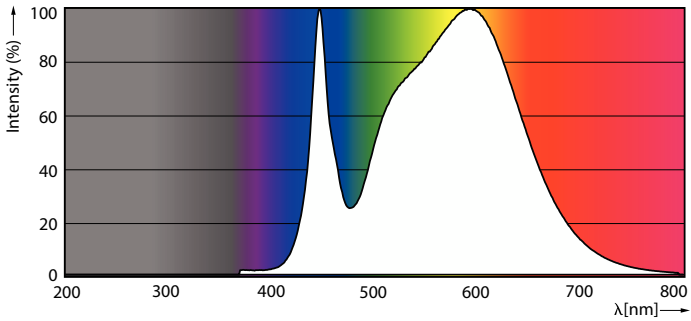
Conditions d'application	
peut-il être utilisé dans des luminaires fermés ?	Yes
Données du produit	
Nom du produit de la commande	CorePro LED PLC 5.5W 840 4P G24q-1
Nom de produit complet	CorePro LED PLC 5.5W 840 4P G24q-1
Code EOC	872016929043300
Code de commande	29043300
Code 12NC	929003757702
Numérateur - Quantité par kit	1
Code EAN – Produit/Boîte	8720169290433
Conditionnement par carton	10
Codes EAN/UPC – Boîte	8720169290440

Schéma dimensionnel

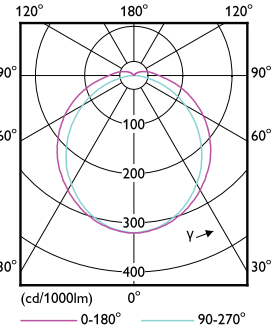


Product	D1	D2	A1	A2	A3
CorePro LED PLC 5.5W 840 4P G24q-1	34 mm	34 mm	109 mm	128 mm	144 mm

Données photométriques

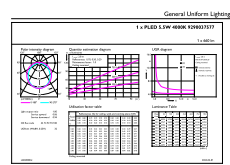


Spectral Power Distribution Colour - CorePro LED PLC 5.5W 840 4P G24q-1



Light Distribution Diagram - CorePro LED PLC 5.5W 840 4P G24q-1

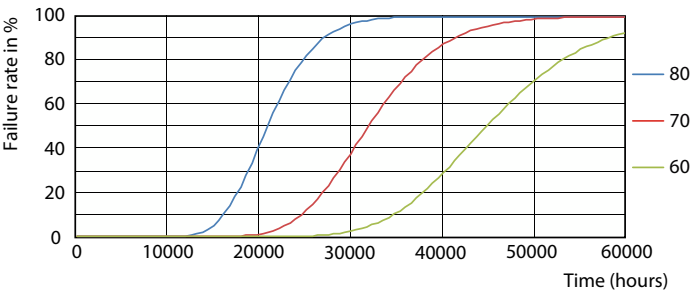
Données photométriques



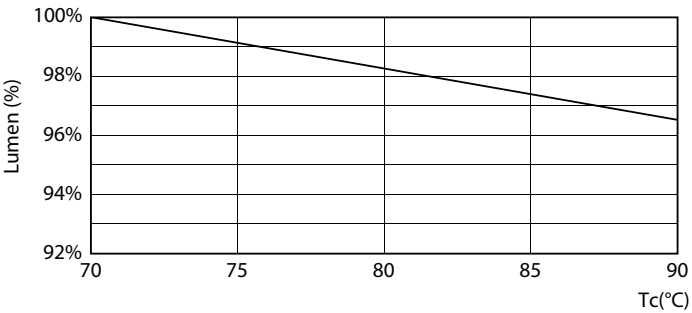
General Uniform Lighting - CorePro LED PLC 5.5W 840 4P G24q-1

General uniform lighting - CorePro LED PLC 5.5W 840 4P G24q-1

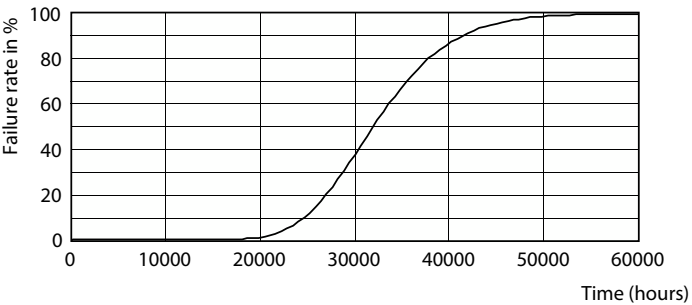
Durée de vie



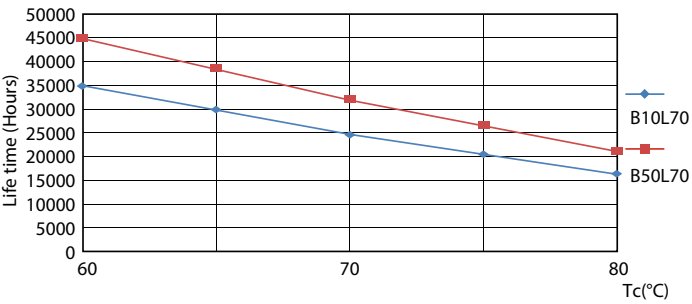
FailureRate



Lumen Maintenance Diagram - CorePro LED PLC 5.5W 840 4P G24q-1



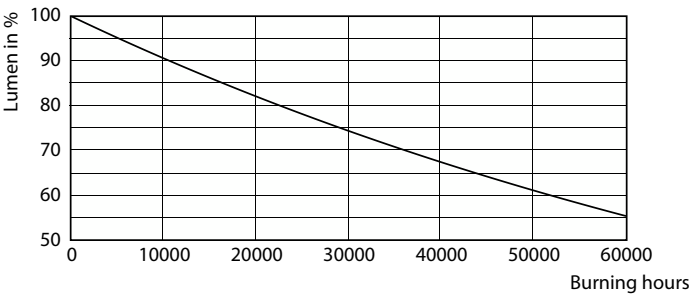
Life Expectancy Diagram



LifetimeVsTc

CorePro LED PLC 4P

Durée de vie



Lumen Maintenance Diagram - CorePro LED PLC 5.5W 840 4P G24q-1

