



CorePro LEDtube EM/ Mains



CorePro LEDtube 1200mm HO 18W 865 T8

Le CorePro LEDtube est une solution LED économique qui convient au remplacement des lampes fluorescentes T8. Le produit crée un effet d'éclairage naturel à utiliser dans les applications d'éclairage général et est synonyme d'économies d'énergie immédiates, ce qui en fait une solution respectueuse de l'environnement.

Mises en garde et sécurité

• -

Données du produit

Informations générales	
Culot	G13 [Medium Bi-Pin Fluorescent]
Durée de vie nominale	50 000 h
Nombre de cycles d'allumage	200 000
Type de lampe	LED
Référence de mesure de flux	Sphere
Marquage CE	Oui
Conforme à RoHS	Oui

Données techniques de l'éclairage

Code couleur	865 [CCT of 6500K]
Angle du faisceau (nom.)	240 degré(s)
Flux lumineux	2 000 lm
Désignation de la couleur	Lumière naturelle froide
Température de couleur corrélée (nom.)	6500 K
Efficacité lumineuse (nominale)	111 lm/W
Cohérence des couleurs	<6

Indice de rendu de couleur (IRC)	80
LLMF à la fin de la durée de vie nominale (nom.)	70 %
Valeur de scintillement (PstLM)	1
Valeur d'effet stroboscopique (SVM)	0,9
Sécurité photobiologique selon EN 62471	RG0

Fonctionnement et électricité

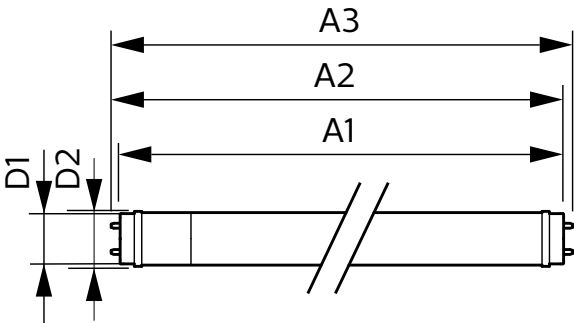
Fréquence linéaire	50 to 60 Hz
Fréquence d'entrée	50 à 60 Hz
Consommation électrique	18 W
Courant lampe (nom.)	90 mA
Heure de démarrage (nom.)	0,5 s
Temps de chauffe à 60 %	0,5 s
Facteur de puissance (fraction)	0,9
Tension (nom.)	220-240 V

CorePro LEDtube EM/Mains

Alternative LED puissance d'une lampe fluorescente	36 W
Température	
Gamme de températures ambiantes	-20 °C à 45 °C
Température maximale du produit (nom.)	60 °C
Commandes et gradation	
Variation de l'intensité lumineuse	Non
Mécanique et boîtier	
Finition ampoule	Dépoli
Matériaux des lampes	Verre
Longueur du produit	1 200 mm
Approbation et application	
Classe d'efficacité énergétique	E
Produit à faible consommation	Oui
Homologation	Conformité à la directive RoHS Marquage CE Certificat KEMA Keur

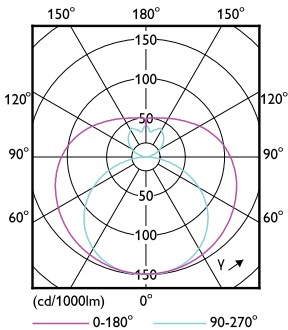
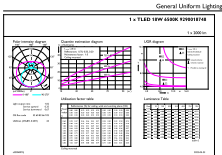
Consommation d'énergie kWh/1 000 h	18 kWh
Numéro d'enregistrement EPREL	1384711
Données du produit	
Nom du produit de la commande	CorePro LEDtube 1200mm HO 18W 865 T8
Nom de produit complet	CorePro LEDtube 1200mm HO 18W 865 T8
Code EOC	871869680611100
Code de commande	80611100
Code 12NC	929001874802
Quantité par pack	1
Code EAN – Produit/Boîte	8718696806111
Conditionnement par carton	10
Codes EAN/UPC – Boîte	8718696806128

Schéma dimensionnel



Product	D1	D2	A1	A2	A3
CorePro LEDtube 1200mm HO 18W 865 T8	25,7 mm	28 mm	1 198 mm	1 205 mm	1 212 mm

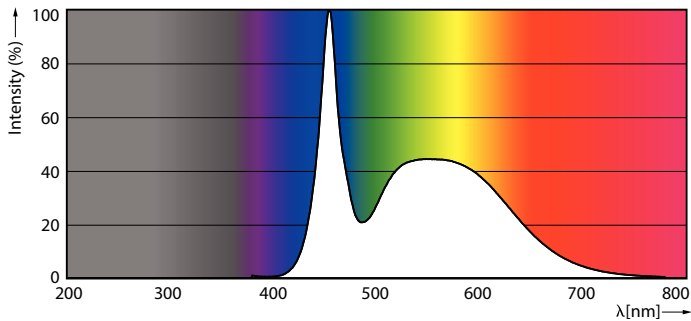
Données photométriques



General uniform lighting - CorePro LEDtube 1200mm HO 18W 865 T8

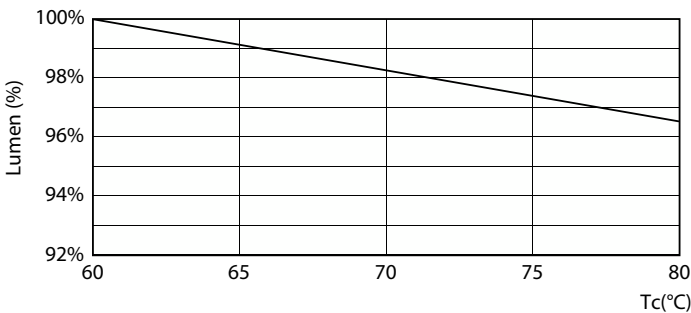
Light Distribution Diagram - CorePro LEDtube 1200mm HO 18W 865 T8

Données photométriques

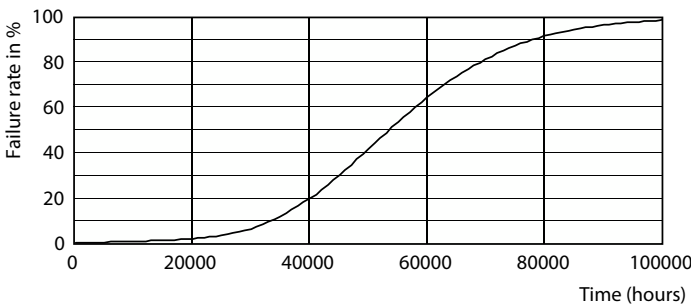


Spectral Power Distribution Colour - CorePro LEDtube 1200mm HO 18W 865 T8

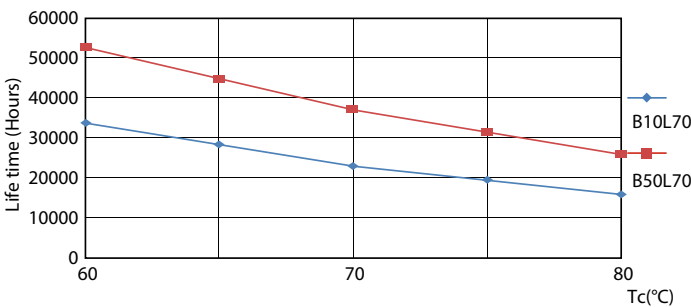
Durée de vie



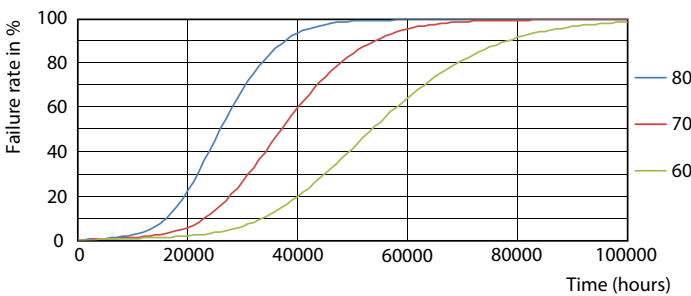
Lumen Maintenance Diagram - CorePro LEDtube 1200mm HO 18W 865 T8



Life Expectancy Diagram - CorePro LEDtube 1200mm HO 18W 865 T8



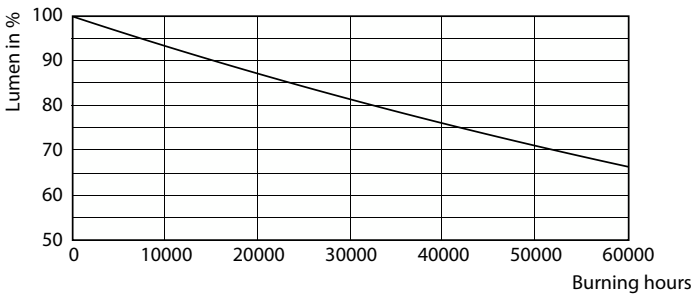
Life Expectancy Diagram - CorePro LEDtube 1200mm HO 18W 865 T8



Life Expectancy Diagram - CorePro LEDtube 1200mm HO 18W 865 T8

CorePro LEDtube EM/Mains

Durée de vie



Lumen Maintenance Diagram - CorePro LEDtube 1200mm HO 18W 865 T8

